

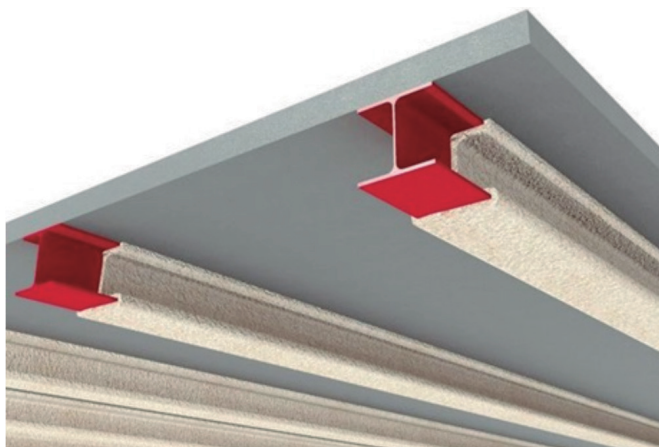
Promat

PROMAPAIN[®] SC3

Protección de divisorias



PINTURA INTUMESCENTE PROMAPAIN[®]-SC3



Descripción

PROMAPAIN[®]-SC3 es una pintura intumescente al agua de altas prestaciones para protección de estructuras metálicas y divisorias de fábrica, formulada a base de copolímeros acrílicos para protección de estructuras metálicas tanto con perfiles en I y H como para perfiles huecos. Fabricada bajo un sistema de calidad certificado ISO 9001.

Aspecto

Pintura tixotrópica de color blanco.

Características principales

Pintura intumescente de altas prestaciones que en caso de incendio crea una espuma aislante protectora especialmente estable. Apta para uso en interior y en exterior en semiexposición con protección. Ensayada para perfiles de todo tipo, incluidos los perfiles metálicos de sección hueca.

Acabado

La pintura PROMAPAIN[®]-SC3 está diseñada para proporcionar resistencias al fuego de hasta 180 minutos en estructura metálica: Cerchas, vigas, pilares etc., incluyendo perfiles huecos y 120 minutos en divisorias de ladrillo y hormigón.

Aplicación

Preparación de la superficie

Los elementos a proteger deben estar limpios, secos, sin óxido, calamina o grasas. Es muy recomendable realizar un chorreado previo hasta grado SA 2 1/2. antes de imprimir. No debe esperarse más de 4 horas entre chorreado e imprimación.

PROMAPAIN[®]-SC3 es generalmente compatible con imprimaciones de tipo Alquídic, Epoxi a dos componentes, epoxi rica en Zinc y silicato de Zinc. Debe medirse y registrarse el espesor de imprimación para un correcto cálculo de espesores de la pintura.

También puede aplicarse sobre acero galvanizado, que debe estar limpio y desengrasado, libre de contaminaciones como sales de Zinc o soluciones de cromato. Se recomienda lavar con un detergente biodegradable o un desengrasante que luego pueda ser eliminado con agua. Antes de la aplicación de la pintura, el acero galvanizado debe tratarse con imprimación adecuada que NO debe ser de tipo caucho clorado previa aplicación de la pintura.

Aplicación de la pintura PROMAPAIN[®]-SC3

Previa a su aplicación la pintura debe homogeneizarse con un agitador eléctrico. La aplicación se realiza con pintura Airless con una presión de entre 180-250 bar (se recomienda quitar los filtros). La pistola debe ser capaz de presiones de 275 bar, y con orificio de boquilla de 25. También puede aplicarse, para superficies pequeñas, a brocha o rodillo. La pintura viene preparada para su uso y no necesita dilución. Sólo en casos especiales puede añadirse hasta un 5% de agua como máximo. La pintura se aplica en varias manos dependiendo del espesor necesario. En cada mano pueden darse desde 400 a 1000 micras en húmedo con airless, el espesor seco corresponderá a un 70% de ese espesor. No aplicar a temperaturas de soporte y de ambiente inferiores a 5°C, ni superiores a 40 °C. Los útiles de pintura pueden limpiarse con agua.

Acabado

PROMAPAIN[®]-SC3 admite pinturas de acabado. Para su utilización en ambientes de humedad o exteriores debe aplicarse una pintura adecuada.

Almacenamiento y seguridad

La pintura PROMAPAIN[®]-SC3 se suministra en cubos metálicos de 25 kg. Debe almacenarse en un lugar seco y fresco, protegido de las heladas y el calor. El periodo de almacenamiento es de al menos 12 meses en esas condiciones.

Cuando se aplica este producto usar equipamiento adecuado de protección. Usar gafas de seguridad. Evitar el contacto con piel y ojos. Existe una Hoja de Seguridad a disposición de clientes y usuarios.

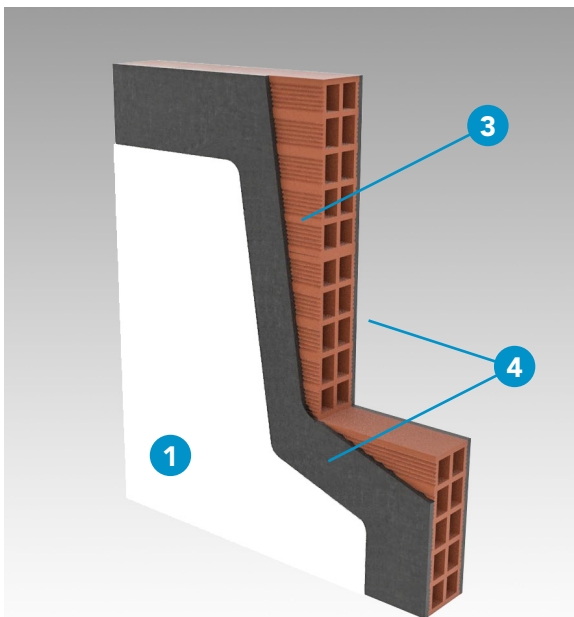
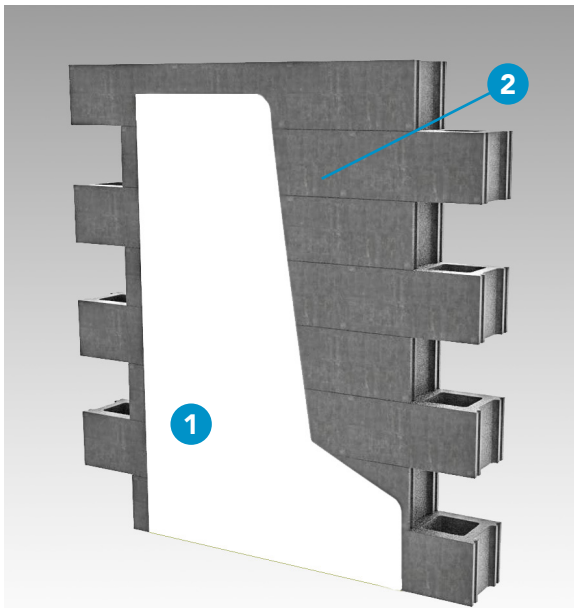
TABLA DE DATOS TÉCNICOS

	PROMAPAIN [®] -SC3
Color	Blanco
Consistencia	Líquida
Densidad	1,35 ± 0,5 gr/cm ³
Rendimiento teórico	2,1 kg/m ² para 1mm de espesor seco
Contenido en sólidos	71 ± 3%
Espesor por mano	Hasta 1000 micras de película húmeda
Contenido VOC	30 gr/l
Temperatura de aplicación	Entre 5° y 40 °C
Secado al tacto	6 horas (400 micras a 20° C y 50% HR)
Tiempo mínimo entre manos	8 horas para dar la siguiente mano
Viscosidad	Aprox. 30 Pas a 20° C

Producto con **Marcado CE** para uso como protección de estructuras de acero.

Declaración de Prestaciones disponible en castellano en:

www.promat-ce.eu



Datos Técnicos:

- 1 Pintura PROMAPAIN[®]-SC3 aplicada en el lado expuesto al fuego.
- 2 Pared de bloque de hormigón de espesor mínimo 120 mm.
- 3 Pared de ladrillo hueco de al menos 80 mm.
- 4 Enlucido de yeso por ambas caras de la pared de ladrillo (10 mm.)

Norma de ensayo EN 1364-1

Descripción

Sistema de pintura intumescente PROMAPAIN[®]-SC3 para aumento de resistencia al fuego de particiones y medianerías hasta EI 120, tanto de bloque de hormigón como de fábrica de ladrillo.

Especialmente recomendado para medianerías de naves industriales, en rehabilitación de edificios y en general donde se requiera potenciar la resistencia al fuego de una partición existente.

PROMAPAIN[®]-SC3 es un revestimiento intumescente al agua de aplicación manual o por proyección con pistola Airless. Ofrece una rápida aplicación y un acabado estético.

Preparación de la superficie

Los elementos a proteger deben estar limpios, secos, sin grasas o elementos desagregados. Los posibles huecos deben ser reparados para proporcionar una superficie plana y continua.

Aplicación de la pintura PROMAPAIN[®]-SC3

Antes de aplicar la pintura, agitar con un agitador eléctrico hasta lograr la homogeneidad del producto.

La pintura viene preparada para su uso y generalmente no necesita dilución alguna. Sólo en casos especiales puede añadirse hasta un 5% de agua como máximo.

La cantidad de pintura a aplicar para conseguir el EI 120 es ligeramente diferente para cada tipo de soporte:

- Pared de bloque de hormigón: **aplicar 1,2 Kg de pintura por m².**
- Pared de fábrica de ladrillo enlucida por ambos lados: **aplicar 1,5 Kg de pintura por m².**

La cantidad indicada puede darse en una sola mano.

No aplicar a temperaturas de soporte y de ambiente inferiores a 5°C, ni superiores a 40 °C. Los útiles de pintura pueden limpiarse con agua.

Acabado

PROMAPAIN[®]-SC3 admite pinturas de acabado. Para su utilización en ambientes húmedos o exteriores debe aplicarse una pintura adecuada.

- Para interiores: no requiere acabado, excepto por motivos decorativos. Se recomienda un acabado acrílico.

- Para interiores húmedos, debe aplicarse un acabado acrílico en dos manos de unas 20-25 micras cada una.

- Para exteriores en semiexposición o exposición completa, aplicar dos manos de una pintura de tipo poliuretano en dos componentes de al menos 35 micras cada mano.

La pintura de acabado no debe aplicarse hasta que la capa de PROMAPAIN[®]-SC3 esté completamente seca.

La pintura PROMAPAIN[®]-SC3 se suministra en cubos metálicos de 25 kg. Debe almacenarse en un lugar seco y fresco, protegido de las heladas y el calor. El periodo de almacenamiento es de al menos 12 meses en esas condiciones.

TABLA DE DATOS TÉCNICOS

	PROMAPAIN [®] -SC3
Color	Blanco
Consistencia	Líquida
Densidad	1,35 gr/cm ³ ± 0,50
Contenido en sólidos	71% ± 3%
Rendimiento	2,1 kg para 1mm seco
Ratio de expansión	Aprox. 1:15
Contenido VOC	30 gr/l
Secado al tacto	6 h. (400 micras a 20° C y 50% de humedad)
Viscosidad	Aprox. 30 Pas a 20° C

Promat

Promat Ibérica, S.A.

C/ Velázquez, 47 - 6º izq.

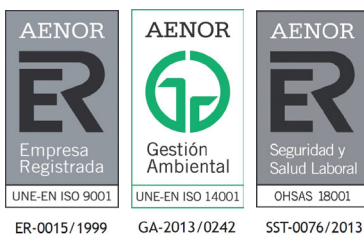
28001 MADRID

Tel.: +(34) 91 781 15 50

Fax.: +(34) 91 575 15 97

info@promat.es

www.promat.es



Este documento ha sido editado en Febrero 2016. Se recomienda cuando se utilice, comprobar si existen modificaciones o actualizaciones que lo invaliden en parte o en su totalidad.

El presente manual se refiere a la instalación y empleo de los materiales en condiciones normales y de acuerdo con las especificaciones que el manual contiene. Para cualquier instalación o uso distinto y confirmación de los datos técnicos, se recomienda consultar con el Departamento Técnico de Promat. La información contenida en el presente documento está elaborada para uso y aplicación por profesionales, no puede considerarse como una garantía y no devengará responsabilidad ninguna a Promat Ibérica S.A.